



Angels eyes à led

Par Requiem

Note : le Club Tuscani France n'est en aucun cas responsable des dommages qui pourraient être occasionnés lors de la réalisation des manipulations citées ci après. Ces manipulations demandent un minimum de rigueur afin de ne pas occasionner de dégâts.



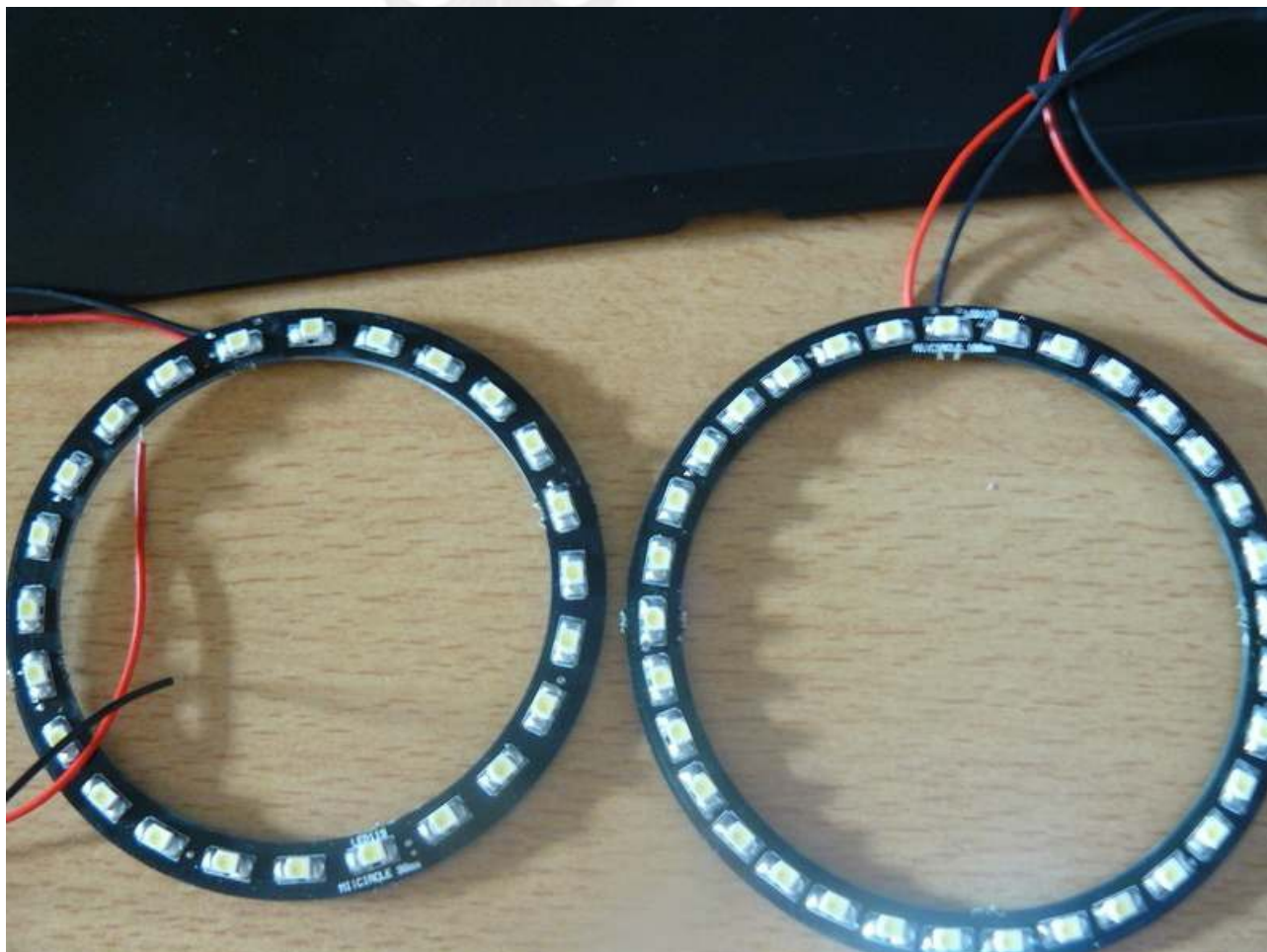
Salut tout le monde, je me lance dans ce petit DIY (mon premier) pour vous montrer une petite réalisation simple, peu couteuse et vraiment belle à voir.

Ces Angels à led sont achetables sur ce site cliquer [ici](#) pour 100\$ réception en 10 jours.
Aller c'est parti, réception du paquet, voilà à quoi ça ressemble :



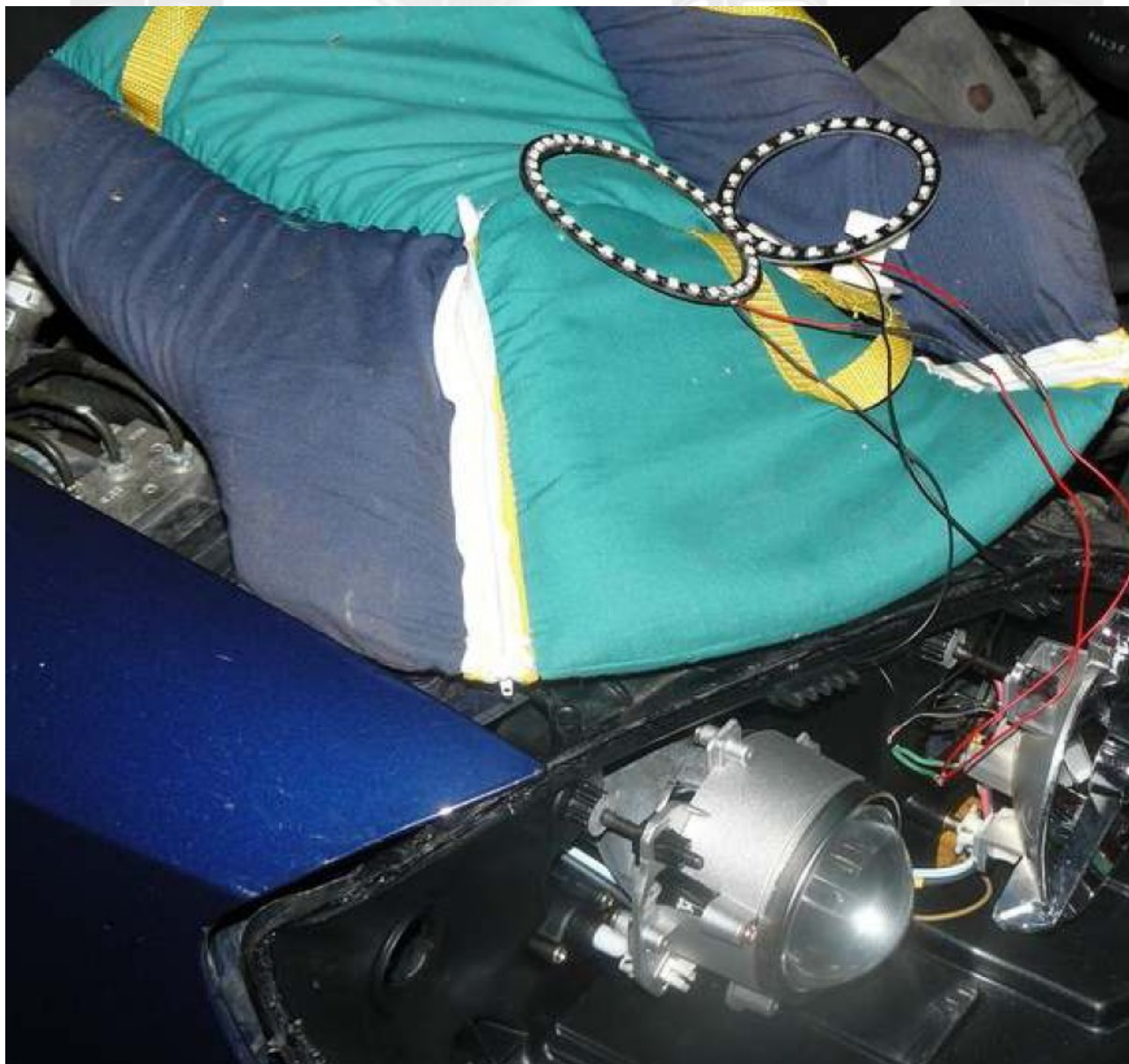


Puis, une fois déballé, il y a 4 anneaux. 2 de diamètre 100 pour les gros rond du feu et 2 autres de diamètre 90 pour les petits rond du feu.





1- Avant toute chose, un petit test s'impose afin de voir si les angels fonctionnent vraiment. Démontez votre phare, ouvrir le cabochon des ampoules, tirer sur celui des veilleuses (fil noire et fil vert) mettre le fil rouge de l'anneau angel en parallèle sur le fil vert des veilleuses, idem pour les 2 fils noirs (bon moi, j'avais déjà ouvert mon phare)





Allumer les veilleuses, conclusion:





2 - Démontage des phares, suivre le DIY de JT que vous trouverez dans les DIY

3 - Une fois le phare démonté, on dévisse les 2 petites vis des ronds chromés, comme je vous montre sur la photo:





4 - Une fois démontés, ça ressemble à ça



-23005C



RCZDR

-23005C



5 - Avec une mèche de 1.5-2 j'ai percé dans la partie plate de l'anneau chromé sur une longueur d'environ 1cm pour passer les fils et surtout, pour éviter d'arracher la résistance. Il ne faut pas s'en faire sur la taille du trou, dans tous les cas, c'est caché par les Angels.





6 - Le système d'attache est simple. Vous remarquerez des petits trous sur l'angel qui servent à rien. Et bien si! ils m'ont servis à passer les fils à pêche dedans pour un maintien plus solide de l'angel. Mais il faut faire l'étape 7 avant de penser aux fils.







7 - Une fois ces trous repérés (il y en a 3 bien répartis) et marqués d'un coup de feutre sur la partie chromée, vous devez percer avec une mèche de 0.5-1 des trous pour les fils. Un trou sur la face plane et un autre sur la face oblique, comme ceci:





8 - Passer les fils de pêche ou nylon dans les trous que vous avez percés et un dans le trou de l'angel. Puis faites un noeud bien solide. J'ai rajouté un point de super glue pour éviter que le fil se fasse la malle





9 - Et voilà le résultat pour le petit anneau !!!





10 - Pour le grand anneau, il faut faire la même chose sauf que les trous, faites les en intérieur espacés de 5mm pour entourer l'angel avec le fil nylon.





11 - Voilà le résultat. Vous remarquerez que le petit angel se pose sur le petit anneau chromé et que le grand angel rentre légèrement dans l'anneau chromé.





12 - Résultat les anneaux chromés remontés:



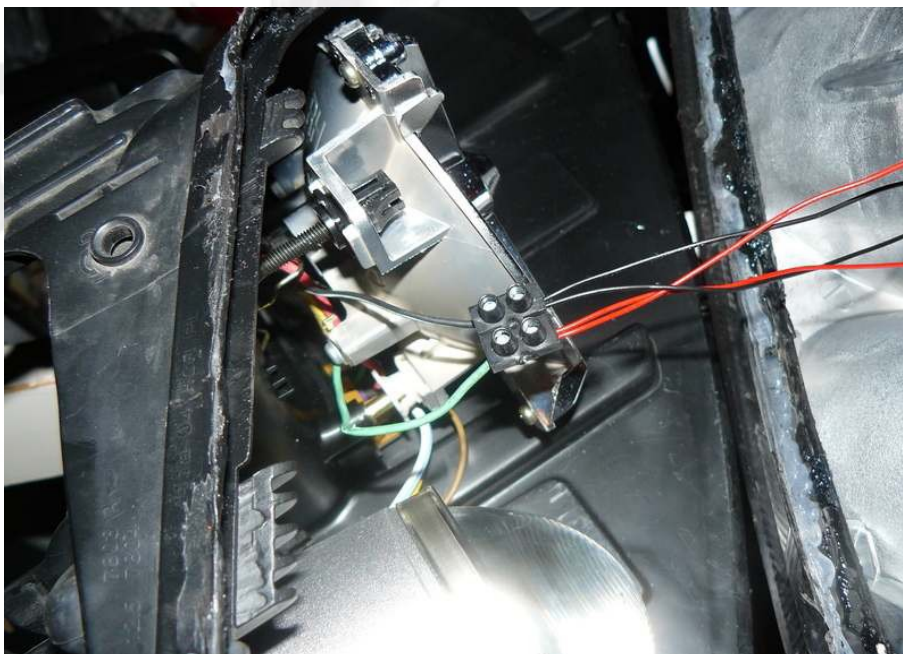
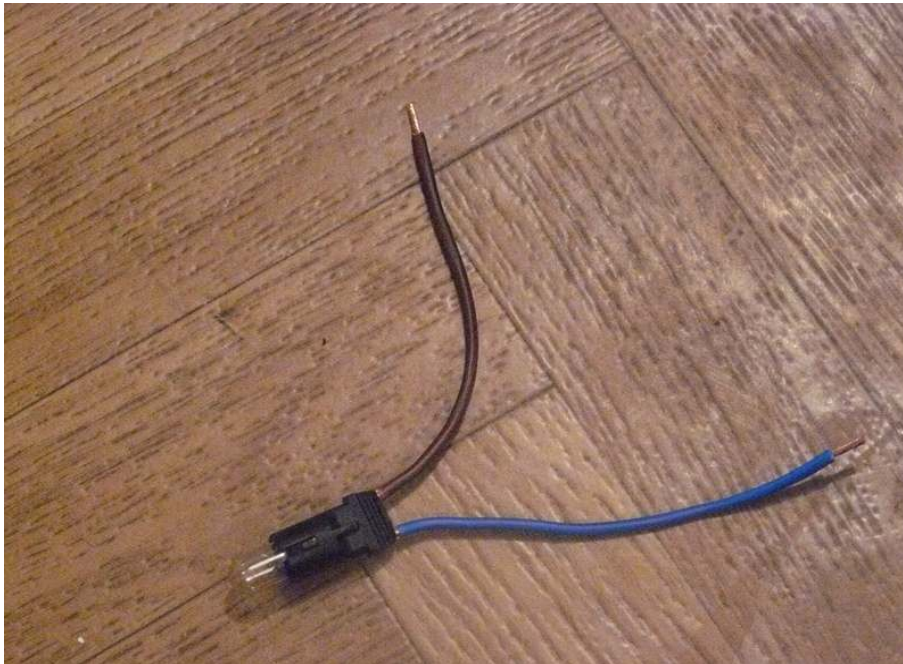


13 - Petite astuce! apparemment, les angels eyes ne passent pas au contrôle technique donc j'ai fais une bidouille pour éviter d'avoir des ennuis.

C'est simple.

- Couper le câble vert et noir des veilleuses et dénudés les.
- Remettez la veilleuse dans son emplacement et mettre les câbles dans un coin.
- Mettez un domino sur les câbles d'alimentation et branchez ceux des angels dessus. VERT AVEC ROUGE ET NOIR AVEC NOIR.

En résumé, le jour du contrôle technique, vous enlevez le cabochon du phare, dévissage du domino, on débranche les angels, on rebranche les veilleuses, et hop, tranquitou





Petit zoom sur l'install:





14 - On teste si ça fonctionne avant de remonter le phare pour rien

Remontez le phare à coup de silicone ou mastic etc... (perso c'était du silicone noir)

15- Une fois le phare remonté, on peut admirer ces superbes angels, et je vous rassure, ils sont blancs légèrement bleuté.



En espérant que ça vous plaira et que mon explication n'est pas trop compliquée. Pour toute question, je suis dispo, bon courage